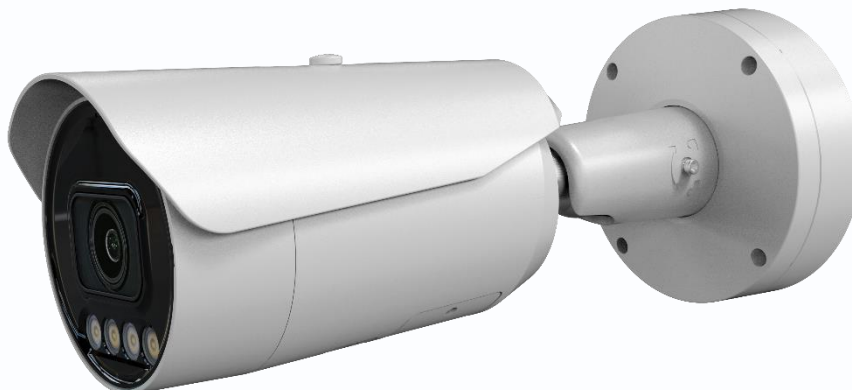


## ColorView 4 мегапиксельная уличная цилиндрическая IP камера с LED подсветкой белого цвета



ColorView IP видекамера уличная цилиндрическая с LED подсветкой белого цвета, 4-мегапиксельная 2688x1520 x 30 к/с, 1/1.8" CMOS сенсор 0.0005 Люкс (день) / 0 Люкс (с LED подсветкой), моторизованный объектив 2.8-12мм, F1.0, встроенная видеоаналитика, WDR 130дБ, DNR, BLC, HLC, DC 12V, PoE, герметичный разъем Ethernet, встроенный микрофон, вход/выход аудио, вход/выход тревоги, microSD до 256Гб, кнопка сброса, адаптивная белая LED подсветка до 60м с отдельной регулировкой подсветки ближней и дальней зоны, IP67, -40+60 °С.



Параметры видео	
Сенсор	1/1.8 сенсор, 0.0005 Люкс (день) / 0 Люкс (с LED подсветкой), адаптивная белая LED подсветка до 60м с отдельной регулировкой подсветки ближней и дальней зоны
Затвор	От 1/3 с до 1/100000 с
Объектив	f=2.8-12 мм, угол обзора по горизонтали 56-105°, по вертикали 31-54°, по диагонали 65-131°, F=1.0
Разрешение	2688x1520
Скорость передачи данных	От 64 до 10240 кбит/с
Управление потоком	Переменный битрейт (VBR) или постоянный битрейт (CBR)
Кодирование	H.264/H.264+/H.265/H.265+/MJPEG
Видеопотоки	1. 2688x1520, 2560x1440, 1920x1080 (от 1 до 30 к/с) H.264/H.264+/H.265/H.265+ 2. 1280x720, 704x576, 352x288 (от 1 до 30 к/с) H.264/H.264+/H.265/H.265+/MJPEG 3. 352x288 (от 1 до 30 к/с) H.264/H.264+/H.265/H.265+
Настройки	Раздельные настройки изображения для дня и ночи: Яркость, Насыщенность, Цветность, Контрастность, Четкость, Затвор (авто и ручной), BLC, HLC, Подавление мерцаний, WDR, Баланс белого (авто и ручной), Антигуман, ROI, DNR, с отдельной регулировкой подсветки ближней и дальней зоны
Тревожные события	Детектор движения, саботажа, тревожный вход
Видеоаналитика	Умный детектор движения, Пересечения линии, Вторжения, Вход в зону, Выход из зоны (детектор людей и транспорта для каждого из этих детекторов), детектор лиц, детектор саботажа
Наложение водяного знака	До 128x128 24 бит bmp
Параметры аудио	
Микрофон	G.711A/ G.711U, 64 кбит/с
Аудио вход/выход	1/1 линейный
Сеть и интерфейсы	
Сетевой интерфейс	10Base-T/100Base-TX Ethernet порт
SD карта	IPV4, ARP, TCP, UDP, ICMP, DHCP, NTP, DNS, DDNS, SMTP, HTTP, UPnP, NTP, RTSP, Multicast, HTTPS, FTP, e-mail, SNMP
Запись	Micro SD/SDHC/SDXC до 256Гб
Соединение	SD, FTP, E-mail по событиям, SD по событиям и расписанию
Безопасность	DHCP, статический адрес, облачный сервис <a href="http://vms2.tantos.pro">http://vms2.tantos.pro</a>
Совместимость	Многоуровневый доступ пользователей с защитой паролем и настройкой прав доступа, черный и белый списки
Кнопка сброса настроек	Onvif Profile S, G, T
Кнопка сброса настроек	Да
Эксплуатация	
Питание	9...12 В ±5%, PoE 802.3af
Потребляемая мощность	Не более 12.5Вт
Габариты	142x360 мм (с кронштейном)
Степень защиты	IP67
Рабочий диапазон температур	от -40 до +60 °С
Относительная влажность	от 10 до 95% (без конденсата)
Системные требования	Microsoft Windows 10/ Windows 11 64 бит Microsoft Internet Explorer 10.x или старше, Chrome, Firefox, Edge
Веб интерфейс	Русский и английский
Комплект поставки	- IP-камера с объективом - Инструкция - Крепежный комплект - Упаковочная тара
Примечание	Комплект поставки и любые технические характеристики могут быть изменены производителем в любое время без предварительного уведомления.

